

PROGRAMACIÓN DE ACTIVIDADES
ACADÉMICAS

GRADO EN INGENIERÍA TÉCNICA DE
TELECOMUNICACIÓN



ESCUELA TÉCNICA SUPERIOR DE
INGENIEROS DE TELECOMUNICACIÓN

CURSO 2011 – 2012



INTRODUCCIÓN

En este documento se presenta la planificación del curso académico 2011/2012 para la titulación de Graduado en Ingeniería Técnica de Telecomunicación.

En primer lugar se proporciona la información sobre el calendario escolar, donde se detallan para cada cuatrimestre: los días festivos, los periodos de exámenes, las semanas pares e impares para los laboratorios, y las permutas docentes establecidas por la Universidad.

Los periodos de exámenes establecidos se basan en un mínimo de 2 actos de evaluación, obligatorios por Universidad. Para ello se habilitarán durante el periodo de clases, espacio y fechas para posibilitar, a aquellos profesores que lo deseen, la realización de 2 actos de evaluación a todos los grupos simultáneamente. Adicionalmente, para aquellos alumnos que no hayan superado la asignatura por evaluación continua se realizará una prueba de recuperación en el mes de enero para las asignaturas de primer cuatrimestre y en junio para las asignaturas de segundo cuatrimestre. En el calendario vienen determinadas las fechas de publicación de notas y entregas de actas.

En el calendario de laboratorios vienen determinadas las semanas pares e impares que deben respetar todas las asignaturas que tengan las prácticas con periodicidad quincenal.

A continuación se muestra la distribución horaria de la docencia por cuatrimestres. Para cada cuatrimestre, en primer lugar se presenta la distribución horaria de los grupos de teoría, continuando con los horarios de los grupos de prácticas. Mientras que la docencia de teoría es semanal, las prácticas de cada asignatura son de carácter quincenal. El grupo de semana impar se distingue de la semana par por su ubicación en el horario, siendo el primer grupo el correspondiente a la semana impar. Cada asignatura deberá elaborar la correspondiente planificación de sus prácticas, respetando el calendario de laboratorios aprobado.

Por último, se presenta el calendario de exámenes de recuperación para el curso 2011/12.

Al final del documento se han incluido los alias de las asignaturas, con el índice correspondiente, y los planos de la escuela con el código de todos los espacios docentes, aulas y laboratorios, a los cuales se hace referencia en los horarios.



CALENDARIO ACADÉMICO CURSO 2011-12
TITULACIÓN GRADO EN INGENIERÍA TÉCNICA DE TELECOMUNICACIÓN

• **Día de Acogida**

Actividades para alumnos de nuevo ingreso de Primer Curso:
2 de septiembre de 2011

• **Inicio y fin de cuatrimestres**

Cuatrimestre A:

Inicio Cuatrimestre A: 5 de septiembre de 2011.
Fin Cuatrimestre A: 27 de enero de 2012.

Cuatrimestre B:

Inicio Cuatrimestre B: 30 de enero de 2012.
Fin Cuatrimestre B: 22 de junio de 2012.

Períodos de Exámenes (No Lectivo)

Cuatrimestre A

- Posibilidad de realización de pruebas de evaluación a todos los grupos simultáneamente:
 - 31 de octubre, 2 y 3 de noviembre de 2011
 - Del 12 al 16 de diciembre de 2011, ambos inclusive.
- Notas Provisionales:
 - 23 de diciembre de 2011
- Notas Definitivas:
 - 12 de enero de 2012
- Posible Recuperación:
 - Del 16 al 27 de enero de 2012, ambos inclusive.
- Actas:
 - 17 de febrero de 2012

Cuatrimestre B

- Posibilidad de realización de pruebas de evaluación a todos los grupos simultáneamente:
 - 12, 13 y 14 de marzo de 2012
 - Del 18 al 24 de mayo de 2012, ambos inclusive.
- Notas Provisionales:
 - 31 de mayo de 2012
- Notas Definitivas:
 - 7 de junio de 2012
- Posible Recuperación:
 - Del 11 al 22 de junio de 2012, ambos inclusive
- Actas:
 - 6 de julio de 2012



- **Evaluación por curriculum:**

Cuatrimestre A: Del 22 al 24 de febrero de 2012.
Cuatrimestre B: Del 11 al 13 de julio de 2012.

- **Días Festivos**

30 de septiembre de 2011: Día del Patrón
12 de octubre de 2011: Día de la Hispanidad
1 de noviembre de 2011: Festividad de Todos los Santos
6 de diciembre de 2011: Día de la Constitución Española
8 de diciembre de 2011: Día de la Inmaculada Concepción
1 de mayo de 2012: Día Internacional del Trabajo

- **Vacaciones**

Navidad: Del 24 de diciembre de 2011 al 6 de enero de 2012, ambos inclusive.
Fallas: Del 16 al 19 de marzo de 2012, ambos inclusive.
S.Santa: Del 5 al 16 de abril de 2012, ambos inclusive.

- **Permutas establecidas por la UPV**

El viernes 4 de noviembre de 2011 se considerará martes a efectos lectivos



GRADO TEORÍA 2011/12

SEPTIEMBRE							
L	M	M	J	V	S	D	
			1	2	3	4	
5	6	7	8	9	10	11	
12	13	14	15	16	17	18	
19	20	21	22	23	24	25	
26	27	28	29	30			

OCTUBRE							
L	M	M	J	V	S	D	
					1	2	
3	4	5	6	7	8	9	
10	11	12	13	14	15	16	
17	18	19	20	21	22	23	
24	25	26	27	28	29	30	
31							

NOVIEMBRE							
L	M	M	J	V	S	D	
	1	2	3	4*	5	6	
7	8	9	10	11	12	13	
14	15	16	17	18	19	20	
21	22	23	24	25	26	27	
28	29	30					

DICIEMBRE							
L	M	M	J	V	S	D	
			1	2	3	4	
5	6	7	8	9	10	11	
12	13	14	15	16	17	18	
19	20	21	22	23	24	25	
26	27	28	29	30	31		

ENERO							
L	M	M	J	V	S	D	
						1	
2	3	4	5	6	7	8	
9	10	11	12	13	14	15	
16	17	18	19	20	21	22	
23	24	25	26	27	28	29	
30	31						

FEBRERO							
L	M	M	J	V	S	D	
			1	2	3	4	5
6	7	8	9	10	11	12	
13	14	15	16	17	18	19	
20	21	22	23	24	25	26	
27	28	29					

MARZO							
L	M	M	J	V	S	D	
			1	2	3	4	
5	6	7	8	9	10	11	
12	13	14*	15	16	17	18	
19	20	21	22	23	24	25	
26	27	28	29	30	31		

ABRIL							
L	M	M	J	V	S	D	
						1	
2	3	4	5	6	7	8	
9	10	11	12	13	14	15	
16	17	18	19	20	21	22	
23	24	25	26	27	28	29	
30							

MAYO							
L	M	M	J	V	S	D	
	1	2	3	4	5	6	
7	8	9	10	11	12	13	
14	15	16	17	18	19	20	
21	22	23	24	25	26	27	
28	29	30	31				

JUNIO							
L	M	M	J	V	S	D	
				1	2	3	
4	5	6	7	8	9	10	
11	12	13	14	15	16	17	
18	19	20	21	22	23	24	
25	26	27	28	29	30	31	

JULIO							
L	M	M	J	V	S	D	
						1	
2	3	4	5	6	7	8	
9	10	11	12	13	14	15	
16	17	18	19	20	21	22	
23	24	25	26	27	28	29	
30	31						

AGOSTO							
L	M	M	J	V	S	D	
		1	2	3	4	5	
6	7	8	9	10	11	12	
13	14	15	16	17	18	19	
20	21	22	23	24	25	26	
27	28	29	30	31			

CUATRIMESTRE A		CUATRIMESTRE B	
L	12	L	12
M	12	M	12
X	12	X	13
J	12	J	12
V	12	V	12

	ACOGIDA
	CLASE
	EVALUACIONES
	FESTIVO
* PERMUTA ESTABLECIDAS POR LA UPV:	
Viernes 4/11/11: Clases con horario de martes	
Miércoles 14/03/2012: Clases con horario de viernes	



GRADO LAB 2011/12

SEPTIEMBRE						
L	M	M	J	V	S	D
			1	2	3	4
5	6	7	8	9	10	11
12	13	14	15	16	17	18
19	20	21	22	23	24	25
26	27	28	29	30		

OCTUBRE						
L	M	M	J	V	S	D
					1	2
3	4	5	6	7	8	9
10	11	12	13	14	15	16
17	18	19	20	21	22	23
24	25	26	27	28	29	30
31						

NOVIEMBRE						
L	M	M	J	V	S	D
	1	2	3	4 ^M	5	6
7	8	9	10	11	12	13
14	15	16	17	18	19	20
21	22	23	24	25	26	27
28	29	30				

DICIEMBRE						
L	M	M	J	V	S	D
			1	2	3	4
5	6	7	8	9	10	11
12	13	14	15	16	17	18
19	20	21	22	23	24	25
26	27	28	29	30	31	

ENERO						
L	M	M	J	V	S	D
						1
2	3	4	5	6	7	8
9	10	11	12	13	14	15
16	17	18	19	20	21	22
23	24	25	26	27	28	29
30	31					

FEBRERO						
L	M	M	J	V	S	D
			1	2	3	4
5	6	7	8	9	10	11
12	13	14	15	16	17	18
19	20	21	22	23	24	25
26	27	28	29	30		

MARZO						
L	M	M	J	V	S	D
			1	2	3	4
5	6	7	8	9	10	11
12	13	14 ^V	15	16	17	18
19	20	21	22	23	24	25
26	27	28	29	30	31	

ABRIL						
L	M	M	J	V	S	D
						1
2	3	4	5	6	7	8
9	10	11	12	13	14	15
16	17	18	19	20	21	22
23	24	25	26	27	28	29
30						

MAYO						
L	M	M	J	V	S	D
	1	2	3	4	5	6
7	8	9	10	11	12	13
14	15	16	17	18	19	20
21	22	23	24	25	26	27
28	29	30	31			

JUNIO						
L	M	M	J	V	S	D
				1	2	3
4	5	6	7	8	9	10
11	12	13	14	15	16	17
18	19	20	21	22	23	24
25	26	27	28	29	30	

JULIO						
L	M	M	J	V	S	D
						1
2	3	4	5	6	7	8
9	10	11	12	13	14	15
16	17	18	19	20	21	22
23	24	25	26	27	28	29
30	31					

AGOSTO						
L	M	M	J	V	S	D
		1	2	3	4	5
6	7	8	9	10	11	12
13	14	15	16	17	18	19
20	21	22	23	24	25	26
27	28	29	30	31		

CUATRIMESTRE A	
L	12
M	12
X	12
J	12
V	12

CUATRIMESTRE B	
L	12
M	12
X	12
J	12
V	12

 ACOGIDA	 SEMANA IMPAR
 SEMANA IMPAR	 SEMANA PAR
 SEMANA PAR	
 EVALUACIONES	
 FESTIVO	

* PERMUTA ESTABLECIDAS POR LA UPV:

Viernes 4/11/11: Clases con horario de martes

Miércoles 14/03/2012: Clases con horario de viernes

HORARIOS CURSO 2011-12

1^{er} CURSO

CUATRIMESTRE 1

TEORÍA A1 Aula B5 Edificio I

	<i>Lunes</i>	<i>Martes</i>	<i>Miércoles</i>	<i>Jueves</i>	<i>Viernes</i>
8:00-9:00	FCO	FÍSICA I	MAT I	TEOCIRC	PROGRAM
9:00-10:00	FCO	FÍSICA I	MAT I	TEOCIRC	PROGRAM
10:15-11:15	PROGRAM	FCO	FÍSICA I	MAT I	TEOCIRC
11:15-12:15	PROGRAM	MAT I	FÍSICA I	MAT I	TEOCIRC
12:15-13:15	LAB	LAB	LAB		
13:15-14:15	LAB	LAB	LAB		

TEORÍA B1 Aula 1.6 Edificio I

	<i>Lunes</i>	<i>Martes</i>	<i>Miércoles</i>	<i>Jueves</i>	<i>Viernes</i>
8:00-9:00	PROGRAM	FCO	TEOCIRC	FÍSICA I	MAT I
9:00-10:00	PROGRAM	FCO	TEOCIRC	FÍSICA I	MAT I
10:15-11:15	TEOCIRC	PROGRAM	FCO	MAT I	FÍSICA I
11:15-12:15	TEOCIRC	PROGRAM	MAT I	MAT I	FÍSICA I
12:15-13:15	LAB	LAB	LAB		
13:15-14:15	LAB	LAB	LAB		

TEORÍA C1 Aula B4 Edificio I

	<i>Lunes</i>	<i>Martes</i>	<i>Miércoles</i>	<i>Jueves</i>	<i>Viernes</i>
8:00-9:00	MAT I	TEOCIRC	FÍSICA I	PROGRAM	FCO
9:00-10:00	MAT I	TEOCIRC	FÍSICA I	PROGRAM	FCO
10:15-11:15	LAB	LAB	LAB	FÍSICA I	PROGRAM
11:15-12:15	LAB	LAB	LAB	FÍSICA I	PROGRAM
12:15-13:15	TEOCIRC	MAT I	FCO		
13:15-14:15	TEOCIRC	MAT I	MAT I		

TEORÍA D1 Aula B3 Edificio I

	<i>Lunes</i>	<i>Martes</i>	<i>Miércoles</i>	<i>Jueves</i>	<i>Viernes</i>
8:00-9:00	TEOCIRC	PROGRAM	FCO	MAT I	FÍSICA I
9:00-10:00	TEOCIRC	PROGRAM	FCO	MAT I	FÍSICA I
10:15-11:15	LAB	LAB	LAB	PROGRAM	MAT I
11:15-12:15	LAB	LAB	LAB	PROGRAM	MAT I
12:15-13:15	FCO	FÍSICA I	TEOCIRC		
13:15-14:15	MAT I	FÍSICA I	TEOCIRC		

TEORÍA E1 Aula 1.6 Edificio I

	<i>Lunes</i>	<i>Martes</i>	<i>Miércoles</i>	<i>Jueves</i>	<i>Viernes</i>
15:00-16:00	FÍSICA I	MAT I	FCO	PROGRAM	TEOCIRC
16:00-17:00	FÍSICA I	MAT I	MAT I	PROGRAM	TEOCIRC
17:15-18:15	TEOCIRC	FÍSICA I	PROGRAM	MAT I	FCO
18:15-19:15	TEOCIRC	FÍSICA I	PROGRAM	MAT I	FCO
19:15-20:15	LAB	LAB	LAB		
20:15-21:15	LAB	LAB	LAB		

CUATRIMESTRE 1

LABORATORIOS PARA LOS GRUPOS A1 y B1

De 12:15 a 14:15 horas	Horas	Lunes	Martes	Miércoles
FCO Laboratorio Portixol 3ª planta, ala norte. (ETSID)	9	A1A/A1B	B1A/B1B	A1C/B1C
FÍSICA I Lab Física (L B-6) Edificio I	12	B1B/B1A	B1C/A1C	A1B/A1A
PROGRAM Aula Informática II Edificio I	12	B1A/B1B	A1C/B1C	A1A/A1B
TEOCIRC Lab Sonido e Imagen Edificio II (1ª Planta)	12	A1B/A1A	B1B/B1A	B1C/A1C
MAT I Aula Informática V Edificio I	12	B1C/A1C	A1B/A1A	B1B/B1A
MAT I* Aula Informática VII Edificio I	3	A1C/B1C	A1A/A1B	B1A/B1B

LABORATORIOS PARA LOS GRUPOS C1 y D1

De 10:15 a 12:15 horas	Horas	Lunes	Martes	Miércoles
FCO Laboratorio Portixol 3ª planta, ala norte. (ETSID)	9	C1A/C1B	D1A/D1B	C1C/D1C
FÍSICA I Lab Física (L B-6) Edificio I	12	D1B/D1A	D1C/C1C	C1B/C1A
PROGRAM Aula Informática II Edificio I	12	D1A/D1B	C1C/D1C	C1A/C1B
TEOCIRC Lab Sonido e Imagen Edificio II (1ª Planta)	12	C1B/C1A	D1B/D1A	D1C/C1C
MAT I Aula Informática V Edificio I	12	D1C/C1C	C1B/C1A	D1B/D1A
MAT I* Aula Informática VII Edificio I	3	C1C/D1C	C1A/C1B	D1A/D1B



LABORATORIOS PARA EL GRUPO E1

<i>De 19:15 a 21:15 horas</i>	<i>Horas</i>	<i>Lunes</i>	<i>Martes</i>	<i>Miércoles</i>
FCO Laboratorio Portixol 3ª planta, ala norte. (ETSID)	9	E1A/E1B		--/E1C
FÍSICA I Lab Física (L B-6) Edificio I	12	E1C/--		E1B/E1A
PROGRAM Aula Informática II Edificio I	12		E1A/E1B	E1C/--
TEOCIRC Lab Sonido e Imagen Edificio II (1ª Planta)	12	--/E1C	E1B/E1A	
MAT I Aula Informática V Edificio I	12		--/E1C	E1A/E1B
MAT I* Aula Informática V Edificio I	3	E1B/E1A	E1C/--	

1^{er} CURSO CUATRIMESTRE 2

TEORÍA A1 Aula B5 Edificio I

	<i>Lunes</i>	<i>Martes</i>	<i>Miércoles</i>	<i>Jueves</i>	<i>Viernes</i>
8:00-9:00	DELEC	FTELEMAT	FÍSICA II	EMP	MAT II
9:00-10:00	DELEC	FTELEMAT	FÍSICA II	EMP	MAT II
10:15-11:15	FTELEMAT	EMP	MAT II	FÍSICA II	DELEC
11:15-12:15	MAT II	EMP	MAT II	FÍSICA II	DELEC
12:15-13:15	LAB	LAB	LAB		
13:15-14:15	LAB	LAB	LAB		

TEORÍA B1 Aula 1.6 Edificio I

	<i>Lunes</i>	<i>Martes</i>	<i>Miércoles</i>	<i>Jueves</i>	<i>Viernes</i>
8:00-9:00	FTELEMAT	DELEC	EMP	MAT II	FÍSICA II
9:00-10:00	FTELEMAT	DELEC	EMP	MAT II	FÍSICA II
10:15-11:15	FÍSICA II	MAT II	DELEC	EMP	FTELEMAT
11:15-12:15	FÍSICA II	MAT II	DELEC	EMP	MAT II
12:15-13:15	LAB	LAB	LAB		
13:15-14:15	LAB	LAB	LAB		

TEORÍA C1 Aula B4 Edificio I

	<i>Lunes</i>	<i>Martes</i>	<i>Miércoles</i>	<i>Jueves</i>	<i>Viernes</i>
8:00-9:00	MAT II	EMP	FTELEMAT	FÍSICA II	DELEC
9:00-10:00	MAT II	EMP	FTELEMAT	FÍSICA II	DELEC
10:15-11:15	LAB	LAB	LAB	DELEC	EMP
11:15-12:15	LAB	LAB	LAB	DELEC	EMP
12:15-13:15	FÍSICA II	FTELEMAT	MAT II		
13:15-14:15	FÍSICA II	MAT II	MAT II		

TEORÍA D1 Aula B3 Edificio I

	<i>Lunes</i>	<i>Martes</i>	<i>Miércoles</i>	<i>Jueves</i>	<i>Viernes</i>
8:00-9:00	EMP	FÍSICA II	MAT II	DELEC	
9:00-10:00	EMP	FÍSICA II	MAT II	DELEC	
10:15-11:15	LAB	LAB	LAB	MAT II	FÍSICA II
11:15-12:15	LAB	LAB	LAB	MAT II	FÍSICA II
12:15-13:15	MAT II	DELEC	EMP		FTELEMAT
13:15-14:15	FTELEMAT	DELEC	EMP		FTELEMAT

TEORÍA E1 Aula 1.6 Edificio I

	<i>Lunes</i>	<i>Martes</i>	<i>Miércoles</i>	<i>Jueves</i>	<i>Viernes</i>
15:00-16:00	FÍSICA II	DELEC	FTELEMAT	EMP	MAT II
16:00-17:00	FÍSICA II	DELEC	MAT II	EMP	MAT II
17:15-18:15	MAT II	FÍSICA II	DELEC	FTELEMAT	EMP
18:15-19:15	MAT II	FÍSICA II	DELEC	FTELEMAT	EMP
19:15-20:15	LAB	LAB	LAB		
20:15-21:15	LAB	LAB	LAB		

CUATRIMESTRE 2

LABORATORIOS PARA LOS GRUPOS A1 y B1

<i>De 12:15 a 14:15 horas</i>	<i>Horas</i>	<i>Lunes</i>	<i>Martes</i>	<i>Miércoles</i>	<i>Viernes</i>
FTELEMAT Lab Servicios Telemáticos Edificio I (3ª planta)	9	A1A/A1B	B1A/B1B	A1C/B1C	
FÍSICA II Lab Física (L B-6) Edificio I	12	A1B/A1A	B1B/B1A	B1C/A1C	
EMP Aula Informática II Edificio I	12	B1A/B1B	A1C/B1C	A1A/A1B	
MAT II Aula Informática V Edificio I	12	A1C/B1C	A1A/A1B	B1A/B1B	
MAT II* Aula Informática VII Edificio I	3	B1C/A1C	A1B/A1A	B1B/B1A	
DELEC Lab Electrónica Analógica Edificio I	12		---/A1C	A1B/A1A	B1B/B1A

LABORATORIOS PARA LOS GRUPOS C1 y D1

<i>De 10:15 a 12:15 horas</i>	<i>Horas</i>	<i>Lunes</i>	<i>Martes</i>	<i>Miércoles</i>	<i>Viernes</i>
FTELEMAT Lab Servicios Telemáticos Edificio I (3ª planta)	9	C1A/C1B	D1A/D1B	C1C/D1C	
FÍSICA II Lab Física (L B-6) Edificio I	12	C1B/C1A	D1B/D1A	D1C/C1C	
EMP Aula Informática II Edificio I	12	D1A/D1B	C1C/D1C	C1A/C1B	
MAT II Aula Informática V Edificio I	12	C1C/D1C	C1A/C1B	D1A/D1B	
MAT II* Aula Informática VII Edificio I	3	D1C/C1C	C1B/C1A	D1B/D1A	
DELEC Lab Electrónica Analógica Edificio I	12	D1B/D1A	D1C/---		C1B/C1A De 12:15 a 14:15 horas



LABORATORIO DE TARDE PARA EL GRUPO E1

<i>De 19:15 a 21:15 horas</i>	<i>Horas</i>	<i>Lunes</i>	<i>Martes</i>	<i>Miércoles</i>	<i>Jueves</i>
FTELEMAT Lab Servicios Telemáticos Edificio I (3ª planta)	9	E1A/E1B	---/E1C		
FÍSICA II Lab Física (L B-6) Edificio I	12	E1C/---		E1B/E1A	
EMP Aula Informática II Edificio I	12	---/E1C	E1B/E1A		
MAT II Aula Informática V Edificio I	12		E1A/E1B	E1C/---	
MAT II* Aula Informática V Edificio I	3	E1B/E1A		---/E1C	
DELEC Lab Electrónica Analógica Edificio I	12				E1A/E1B

2º CURSO CUATRIMESTRE 3

TEORÍA A2 Aula B1 Edificio I

	<i>Lunes</i>	<i>Martes</i>	<i>Miércoles</i>	<i>Jueves</i>	<i>Viernes</i>
8:00-9:00	LAB	ARQTEL	FSD	CELEC	LAB
9:00-10:00	LAB	MAT III	FSD	CELEC	LAB
10:15-11:15	ARQTEL	SYS	PYSA	MAT III	LAB
11:15-12:15	ARQTEL	SYS	PYSA	MAT III	LAB
12:15-13:15	PYSA	CELEC	SYS		LAB
13:15-14:15	FSD	CELEC	SYS		LAB

TEORÍA B2 Aula B2 Edificio I

	<i>Lunes</i>	<i>Martes</i>	<i>Miércoles</i>	<i>Jueves</i>	<i>Viernes</i>
8:00-9:00	LAB	MAT III	PYSA	MAT III	LAB
9:00-10:00	LAB	PYSA	PYSA	MAT III	LAB
10:15-11:15	CELEC	FSD	ARQTEL	CELEC	LAB
11:15-12:15	CELEC	FSD	ARQTEL	CELEC	LAB
12:15-13:15	SYS	SYS	ARQTEL		LAB
13:15-14:15	SYS	SYS	FSD		LAB

	<i>Horas</i>	VIERNES 8:00-10:00	VIERNES 10:15-12:15	VIERNES 12:15-14:15	LUNES 8:00-10:00
ARQTEL Lab Servicios Telemáticos Edificio I (3ª planta)	9	A2A/A2B		B2B/B2A	
PYSA Aula Informática I Edificio I	9	A2B / A2A		B2A / B2B	
CELEC Lab Electronica Analógica Lab Electronica Digital Edificio I	15		B2A / B2B	A2A / A2B	Horas complementarias A2A, A2B, B2A y B2B*
MAT III Aula Informática V Edificio I	9	B2A / B2B	A2B / A2A		
FSD Lab.Diseño Electrónico Edificio I	15		B2B / B2A	A2B / A2A	Horas complementarias A2A, A2B, B2A y B2B *
SYS Lab Docente de Señal Edificio I (2ª planta)	12	B2B / B2A	A2A / A2B		

*CELEC y FSD especificarán el calendario de prácticas a los alumnos, de forma que no exista solape entre las prácticas de ambas asignaturas.

2º CURSO CUATRIMESTRE 4

TEORÍA A2 Aula B1 Edificio I

	<i>Lunes</i>	<i>Martes</i>	<i>Miércoles</i>	<i>Jueves</i>	<i>Viernes</i>
8:00-9:00	LAB	SDP	ONDAS	SMICRO	LAB
9:00-10:00	LAB	SDP	ONDAS	SMICRO	LAB
10:15-11:15	TCOM	REDTEL	ACUST	TCOM	LAB
11:15-12:15	TCOM	REDTEL	ACUST	TCOM	LAB
12:15-13:15	ACUST	ONDAS	LAB		LAB
13:15-14:15	REDTEL	ONDAS	LAB		LAB

TEORÍA B2 Aula B2 Edificio I

	<i>Lunes</i>	<i>Martes</i>	<i>Miércoles</i>	<i>Jueves</i>	<i>Viernes</i>
8:00-9:00	LAB	SMICRO	ACUST	SDP	LAB
9:00-10:00	LAB	SMICRO	ACUST	SDP	LAB
10:15-11:15	TCOM	ONDAS	REDTEL	ONDAS	LAB
11:15-12:15	TCOM	ONDAS	REDTEL	ONDAS	LAB
12:15-13:15	REDTEL	TCOM	LAB		LAB
13:15-14:15	ACUST	TCOM	LAB		LAB

<i>VIERNES</i>	<i>Horas</i>	VIERNES 8:00-10:00	VIERNES 10:15-12:15	VIERNES 12:15-14:15	LUNES 8:00-10:00	MIÉRCOLES 12:15-14:15
REDTEL Lab Servicios Telemáticos Edificio I (3ª planta)	9	A2A/A2B	B2B /B2A			
ONDAS Lab. Radiocomunicaciones Edificio I (3ª planta)	12	A2B / A2A	B2A / B2B			
SMICRO Lab Microprocesadores Edificio I	20		A2A	B2B	A2B	B2A
SDP Lab. Diseño Electrónico Edificio I	22		A2B	B2A	A2A	B2B
ACUST Lab. Instrumentación Edificio I	9	B2B / B2A		A2B / A2A		
TCOM Lab Docente de Señal Edificio I (2ª planta)	12	B2A / B2B		A2A / A2B		



CUATRIMESTRE A

1ª EVALUACIÓN NOVIEMBRE 2011

	Lunes 31 Octubre		Miércoles 2 Noviembre	Jueves 3 Noviembre
8:00	MAT I		MAT III	PYSA
11:30	ARQTEL		TEOCIRC	FÍSICA I
15:00	FCO		SYS	FSD
18:30	CELEC		PROGRAM	---

2ª EVALUACIÓN DICIEMBRE 2011

Lunes 12 Diciembre	Martes 13 Diciembre	Miércoles 14 Diciembre	Jueves 15 Diciembre	Viernes 16 Diciembre
FÍSICA I	PYSA	MAT I	SYS	PROGRAM
FSD	FCO	CELEC	15:00 TEOCIRC 18:30 ARQTEL	MAT III

RECUPERACIÓN ENERO 2012

Lunes 16 Enero	Martes 17	Miércoles 18	Jueves 19	Viernes 20
PYSA	MAT I	MATIII	TEOCIRC	CELEC
				FCO
Lunes 23	Martes 24	Miércoles 25	Jueves 26	Viernes 27
FSD	PROGRAM	ARQTEL	FÍSICA I	SYS

	MAÑANA
	TARDE

AZUL: ASIGNATURAS PRIMER CURSO
ROJO: ASIGNATURAS SEGUNDO CURSO



CUATRIMESTRE B

1ª EVALUACIÓN MARZO 2012

	Lunes 12 Marzo	Martes 13 Marzo	Miércoles 14 Marzo	
8:00	MAT II	REDTEL	ONDAS	
11:30	TCOM		FÍSICA II	
15:00	FTELEMAT	ACUST	SDP	
18:30	SMICRO	EMP	DELEC	

2ª EVALUACIÓN MAYO 2012

				Viernes 18 Mayo
				ACUST
				15:00 FÍSICA II 18:30 SDP
Lunes 21	Martes 22	Miércoles 23	Jueves 24	
MAT II	ONDAS	FTELEMAT	TCOM	
REDTEL	DELEC	SMICRO	EMP	

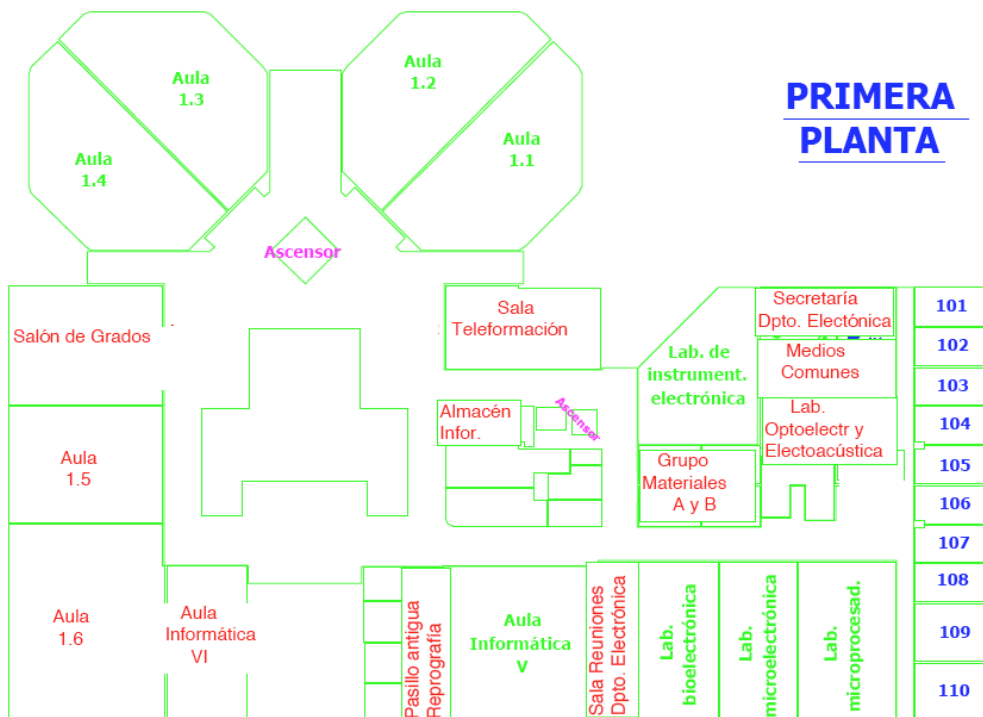
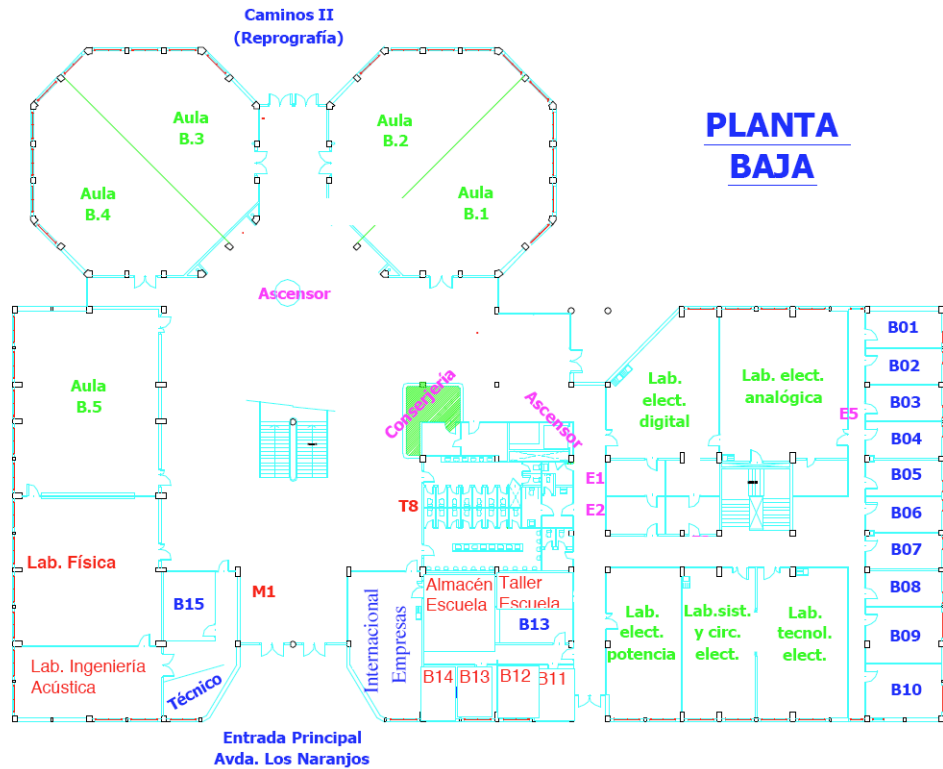
RECUPERACIÓN JUNIO 2012

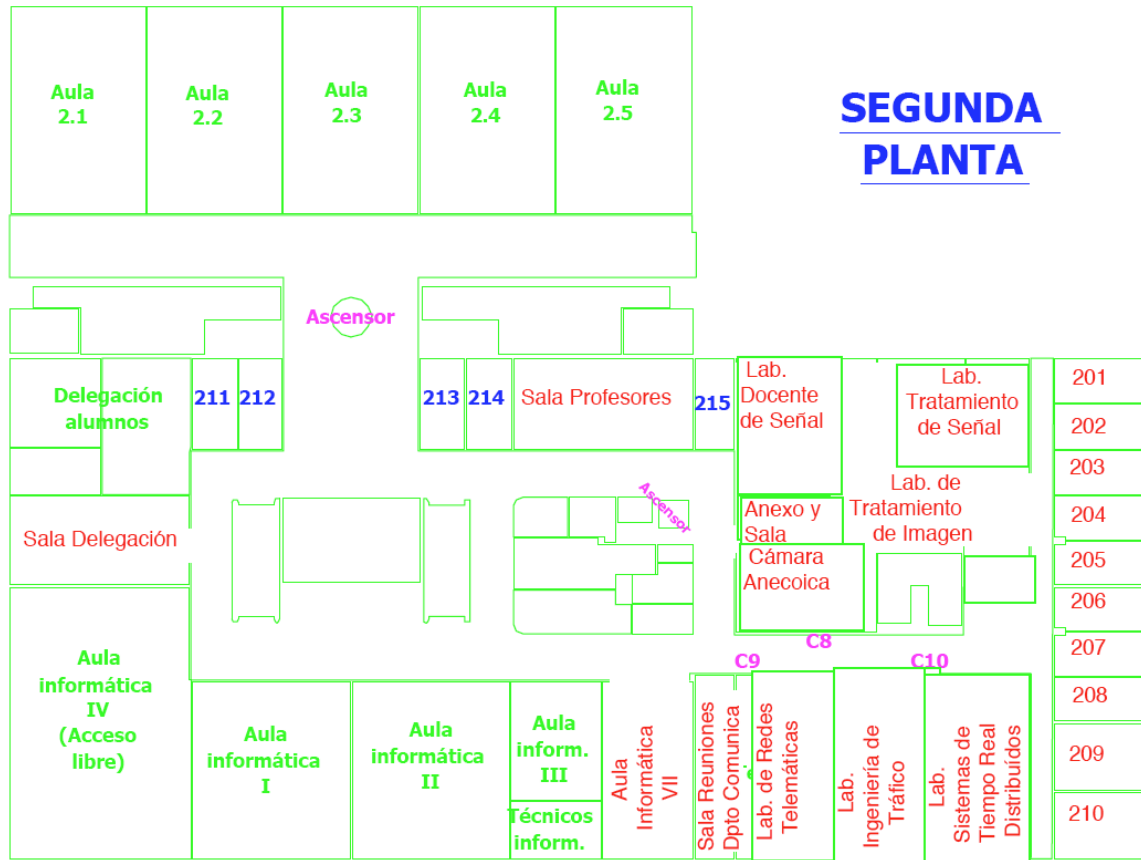
Lunes 11 Junio	Martes 12	Miércoles 13	Jueves 14	Viernes 15
FTELEMAT		TCOM	FÍSICA II	REDTEL
ACUST	DELEC			
Lunes 18	Martes 19	Miércoles 20	Jueves 21	Viernes 22
ONDAS	MATII	SMICRO	EMP	SDP

	MAÑANA
	TARDE

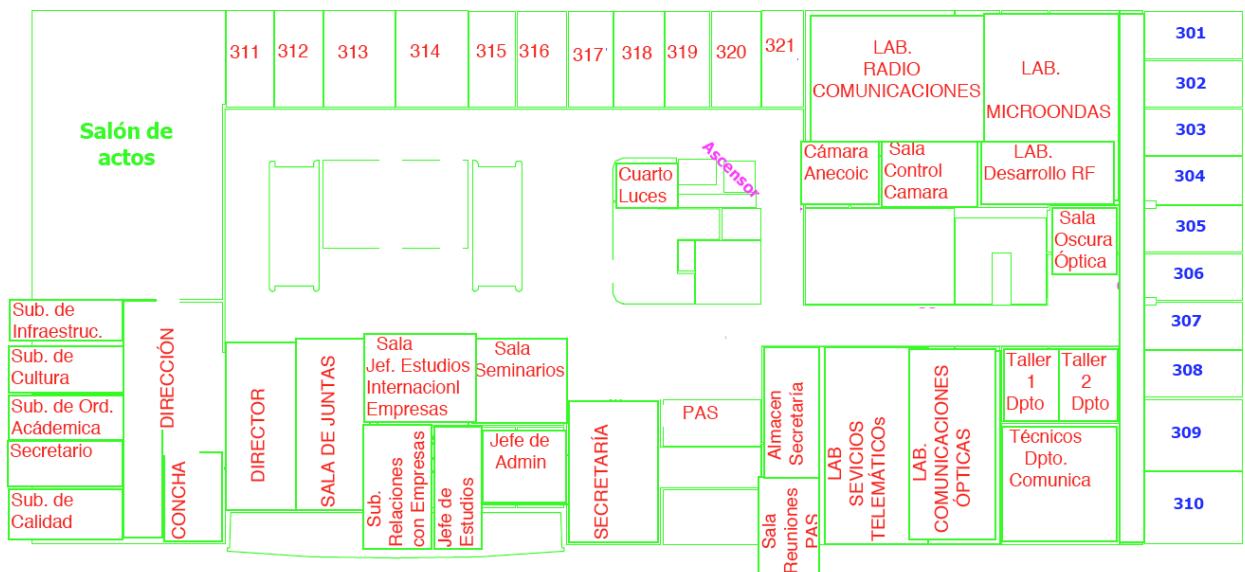
AZUL: ASIGNATURAS PRIMER CURSO
ROJO: ASIGNATURAS SEGUNDO CURSO

PLANOS EDIFICIO I

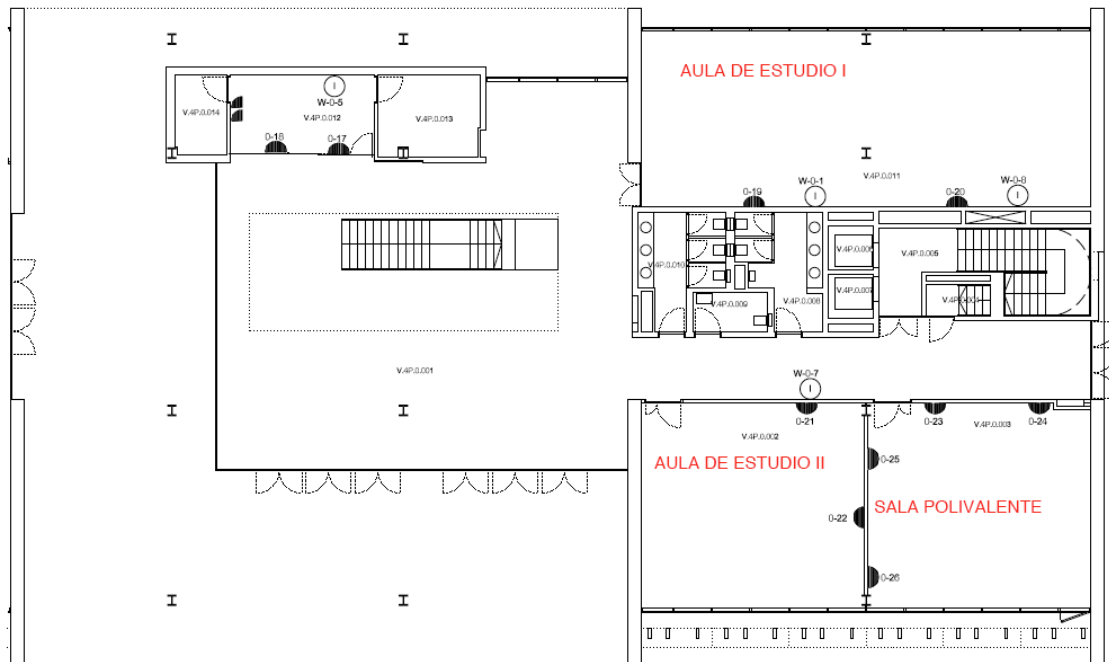




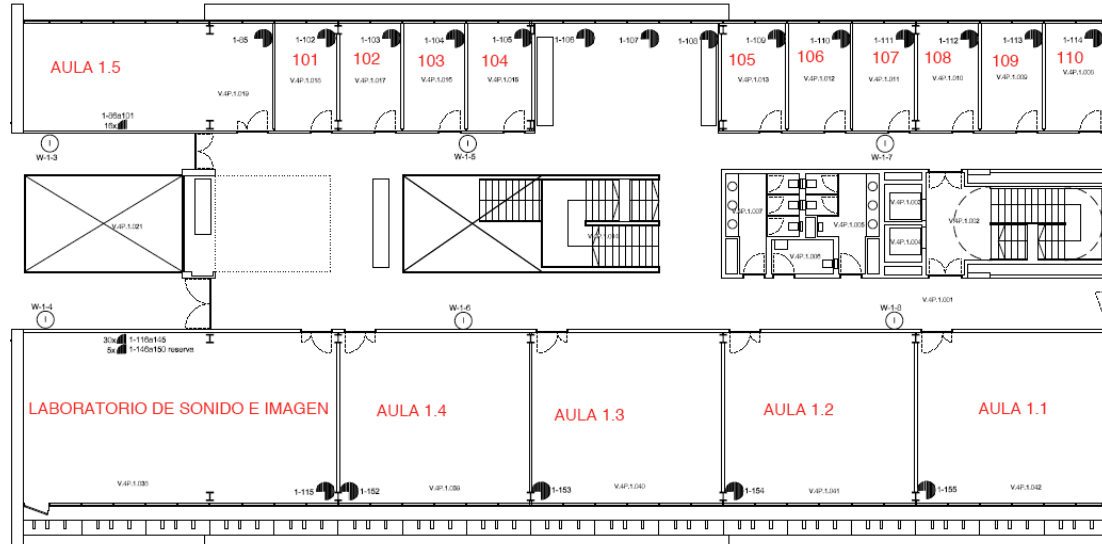
TERCERA PLANTA



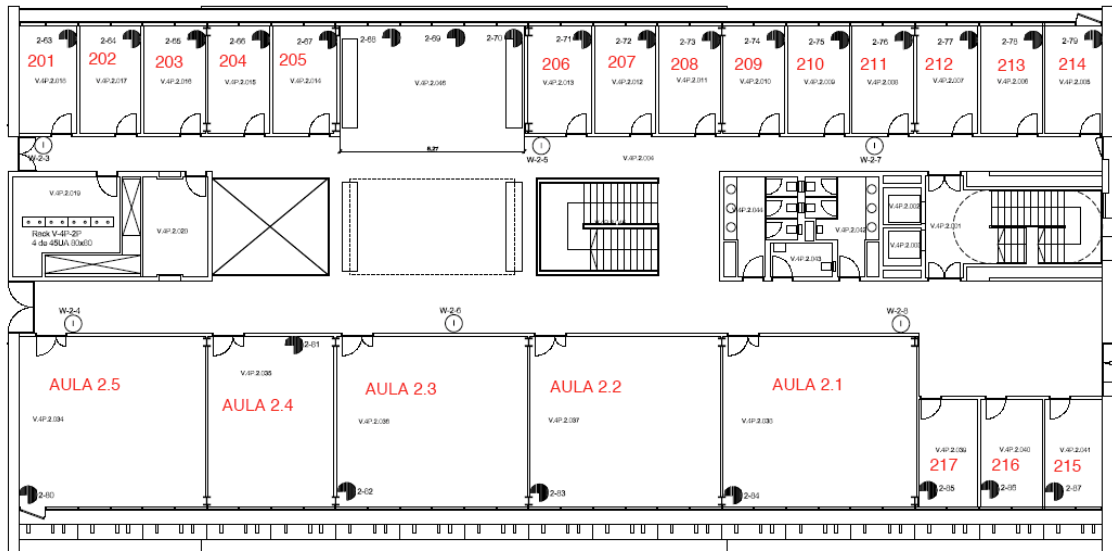
**PLANOS EDIFICIO II
PLANTA BAJA**



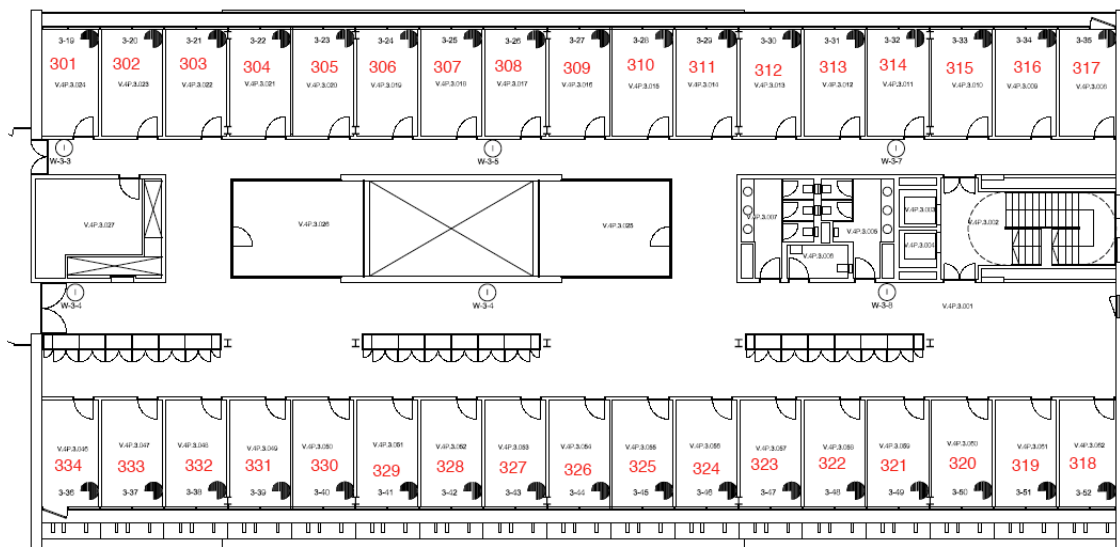
**PLANOS EDIFICIO II
PLANTA PRIMERA**



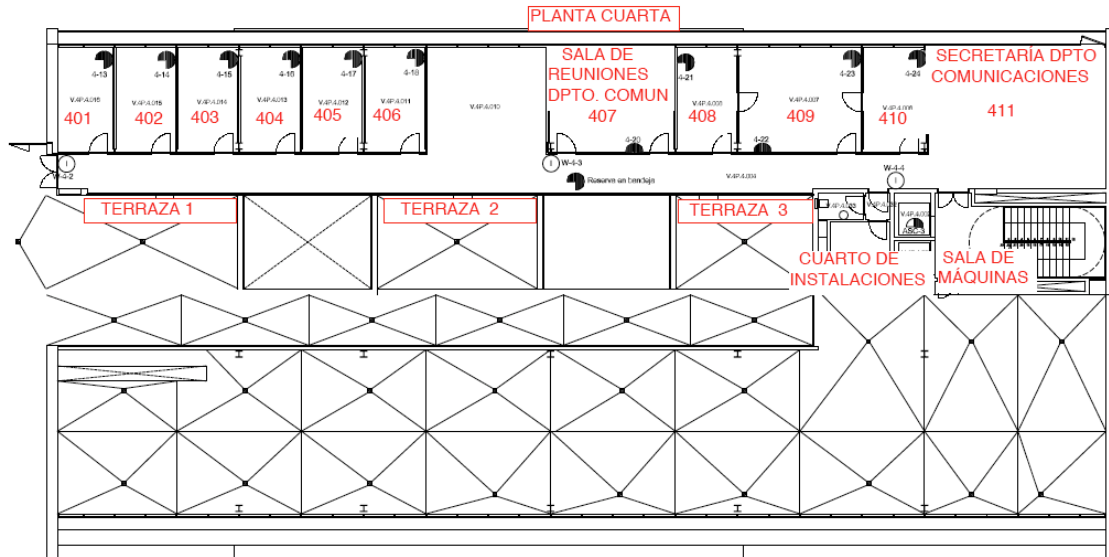
**PLANOS EDIFICIO II
PLANTA SEGUNDA**



**PLANOS EDIFICIO II
PLANTA TERCERA**



PLANOS EDIFICIO II
PLANTA CUARTA





ALIAS

Nombre asignatura	Alias	Página
ACÚSTICA	ACUST	14
ARQUITECTURAS TELEMÁTICAS	ARQTEL	13
CIRCUITOS ELECTRÓNICOS	CELEC	13
DISPOSITIVOS ELECTRÓNICOS	DELEC	10-12
EMPRESAS	EMP	10-12
FÍSICA I	FISICA I	7-9
FÍSICA II	FISICA II	10-12
FUNDAMENTOS DE COMPUTADORES	FCO	7-9
FUNDAMENTOS DE TELEMÁTICA	FTELEMAT	10-12
FUNDAMENTOS DE SISTEMAS DIGITALES	FSD	13
MATEMÁTICAS I	MAT I	7-9
MATEMÁTICAS II	MAT II	10-12
MATEMÁTICAS III	MAT III	13
PROGRAMACIÓN	PROGRAM	7-9
PROBABILIDAD Y SEÑALES ALEATORIAS	PYSA	13
RADIACIÓN Y PROPAGACIÓN DE ONDAS	ONDAS	14
REDES TELEMATICAS	REDTEL	14
SEÑALES Y SISTEMAS	SYS	13
SISTEMAS DIGITALES PROGRAMABLES	SDP	14
SISTEMAS MICROPROCESADORES	SMICRO	14
TEORÍA DE CIRCUITOS	TEOCIRC	7-9
TEORÍA DE LA COMUNICACIÓN	TCOM	14